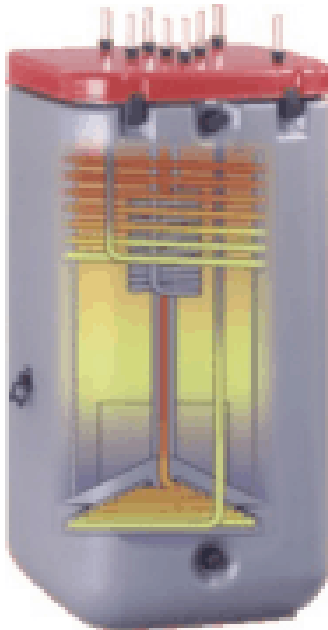


Druckloser Vollkunststoff Latentwärmespeicher

speziell entwickelt für das Energiemanagement in Niedrigenergie- / Passivhäusern
vielseitig und variabel einsetzbar, entwickelt aus über 10 - jähriger Praxiserfahrung
durch Einsatz des Latentmaterials kann die Speicherkapazität auf bis zu 50 % erhöht werden



Latento Solarschichtenspeicher BW 500

Druckloser Vollkunststoffspeicher nach DIN 4753 / 4708 aus Polypropylen, Speichereinhalt 500 Liter , für max 95° C mit integrierten

BW - -Wärmetauscher	3,8 m ²
Solar - Wärmetauscher	2,8 m ²
Nachheiz - Wärmetauscher	2,0 m ²

Nachrüstbar mit	
HZ - Wärmetauscher	2,1 m ²
E-Heizstab zum Stan-Alone-Betrieb	6,0 kW
Latentmaterial zur Leistungssteigerung	

Dauerleistung nach DIN 4708	28 kW
Schütteleistung bei 60° C	10,6 l/min
Schütteleistung bei 45 ° C	23,0 l / min
Leistungszahl nach DIN 4708	1,0
L x B x T (cm)	78 x 78 x 170
Kippmaß (cm)	190
Gewicht	95 kg

